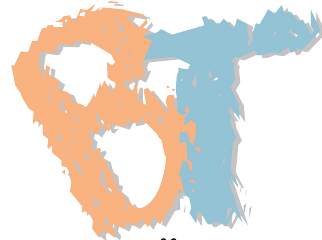


# Linux Masaüstü Uygulamaları

Efe ÇİFTÇİ  
Çankaya Üniversitesi  
Bilgisayar Mühendisliği Bölümü

Aralık 2010  
[www.efeciftci.com](http://www.efeciftci.com)



*Çankaya Üniversitesi  
Bilişim Teknolojileri Topluluğu (BiLTeC) Katkılarıyla*

# Linux Masaüstü Uygulamaları

- Genel Bilgiler
- Linux'a Yazılım Kurmak
- Paket Yöneticiler
- Birkaç Örnek
- Peki Ya Desteklenmeyen Yazılımlar?
  - WINE
  - Sanallaştırma
- Sizin Sorularınız
- Teşekkürler

# Linux Masaüstü Uygulamaları

## Genel Bilgiler

- Her Linux dağıtımı, ortak noktaları bulunan farklı yazılımların bir araya gelmesinden oluşur.
- Her dağıtımın belli aralıklarla yeni sürümü çıkartılarak, kullanıcıların eski yazılım kullanmamaları ve yeni işlevselliklerden faydalanmaları hedeflenir.

# Linux Masaüstü Uygulamaları

## Genel Bilgiler

- Her işletim sistemi gibi, Linux tabanlı işletim sistemlerinin de kendilerine özel mimarileri bulunur; bu mimari farklılıklar nedeniyle bir işletim sisteminde kullanılan kurulum kaynağı, başka bir işletim sisteminde kullanılamaz.
- Windows'taki exe formatı veya Mac OS X'teki dmg formatı kullanılarak Linux'a yazılım kurulmaz.
- Benzer şekilde, Linux'ta kullanılan kurulum kaynakları diğer işletim sistemlerinde çalışmaz.

# Linux Masaüstü Uygulamaları

## Genel Bilgiler

- Her yazılım [geliştirici / firması], geliştirdiği yazılımın tüm işletim sistemlerinde çalışmasını sağlamayabilir.
- Windows veya Mac OS X'te severek kullandığınız bir yazılımın Linux için sürümü hiç olmayabilir.
- Linux üzerinde, bu yazılıma alternatif onlarca yazılım bulunabilir !

# Linux Masaüstü Uygulamaları

## Linux'a Yazılım Kurmak

- Linux'a yazılımlar birkaç farklı şekilde kurulabilir:
  - İnternette istenilen yazılımın kaynak kodları indirilir, kaynak kodlar derlenerek program oluşturulur ve kullanıma hazır hale gelir.
  - İnternette istenilen yazılımın derlenmiş hali zip, tar.gz gibi sıkıştırılmış bir biçimde indirilir, arşivden elle belirtilen bir konuma çıkartıldıktan sonra kullanılır.
  - Kullanılan Linux dağıtımının (varsa) paket yöneticisi aracılığıyla istenilen yazılım birkaç basit tıklamayla saniyeler içerisinde kullanıcı müdahalesine gerek kalmadan kullanıma hazır hale gelir.

# Linux Masaüstü Uygulamaları

## Linux'a Yazılım Kurmak

```
kmess-stable : bash
zx@enterprise:~/src/kmess-stable$ make
Scanning dependencies of target en-handbook
[ 0%] Generating index.cache.bz2
[ 0%] Built target en-handbook
[ 1%] Generating qrc_isfqtresources.cxx
[ 1%] Generating __/include/moc_isfinkcanvas.cxx
Scanning dependencies of target isf-qt
[ 2%] Building CXX object contrib/isf-qt/src/CMakeFiles/isf-qt.dir/data/algorithms/bitpacking
.cpp.o
[ 2%] Building CXX object contrib/isf-qt/src/CMakeFiles/isf-qt.dir/data/algorithms/bitpacking
_byte.cpp.o
[ 3%] Building CXX object contrib/isf-qt/src/CMakeFiles/isf-qt.dir/data/algorithms/huffman.cp
p.o
[ 3%] Building CXX object contrib/isf-qt/src/CMakeFiles/isf-qt.dir/data/algorithms/deltatrans
form.cpp.o
[ 4%] Building CXX object contrib/isf-qt/src/CMakeFiles/isf-qt.dir/data/compression.cpp.o
[ 4%] Building CXX object contrib/isf-qt/src/CMakeFiles/isf-qt.dir/data/datasource.cpp.o
[ 5%] Building CXX object contrib/isf-qt/src/CMakeFiles/isf-qt.dir/data/multibytecoding.cpp.o
[ 6%] Building CXX object contrib/isf-qt/src/CMakeFiles/isf-qt.dir/isfqt.drawing.cpp.o
[ 6%] Building CXX object contrib/isf-qt/src/CMakeFiles/isf-qt.dir/tagparser.cpp.o
[ 7%] Building CXX object contrib/isf-qt/src/CMakeFiles/isf-qt.dir/tagwriter.cpp.o
[ 7%] Building CXX object contrib/isf-qt/src/CMakeFiles/isf-qt.dir/isfqt.cpp.o
[ 8%] Building CXX object contrib/isf-qt/src/CMakeFiles/isf-qt.dir/isfinkcanvas.cpp.o
[ 8%] Building CXX object contrib/isf-qt/src/CMakeFiles/isf-qt.dir/isfqtstroke.cpp.o
[ 9%] Building CXX object contrib/isf-qt/src/CMakeFiles/isf-qt.dir/__/include/moc_isfinkcanva
```

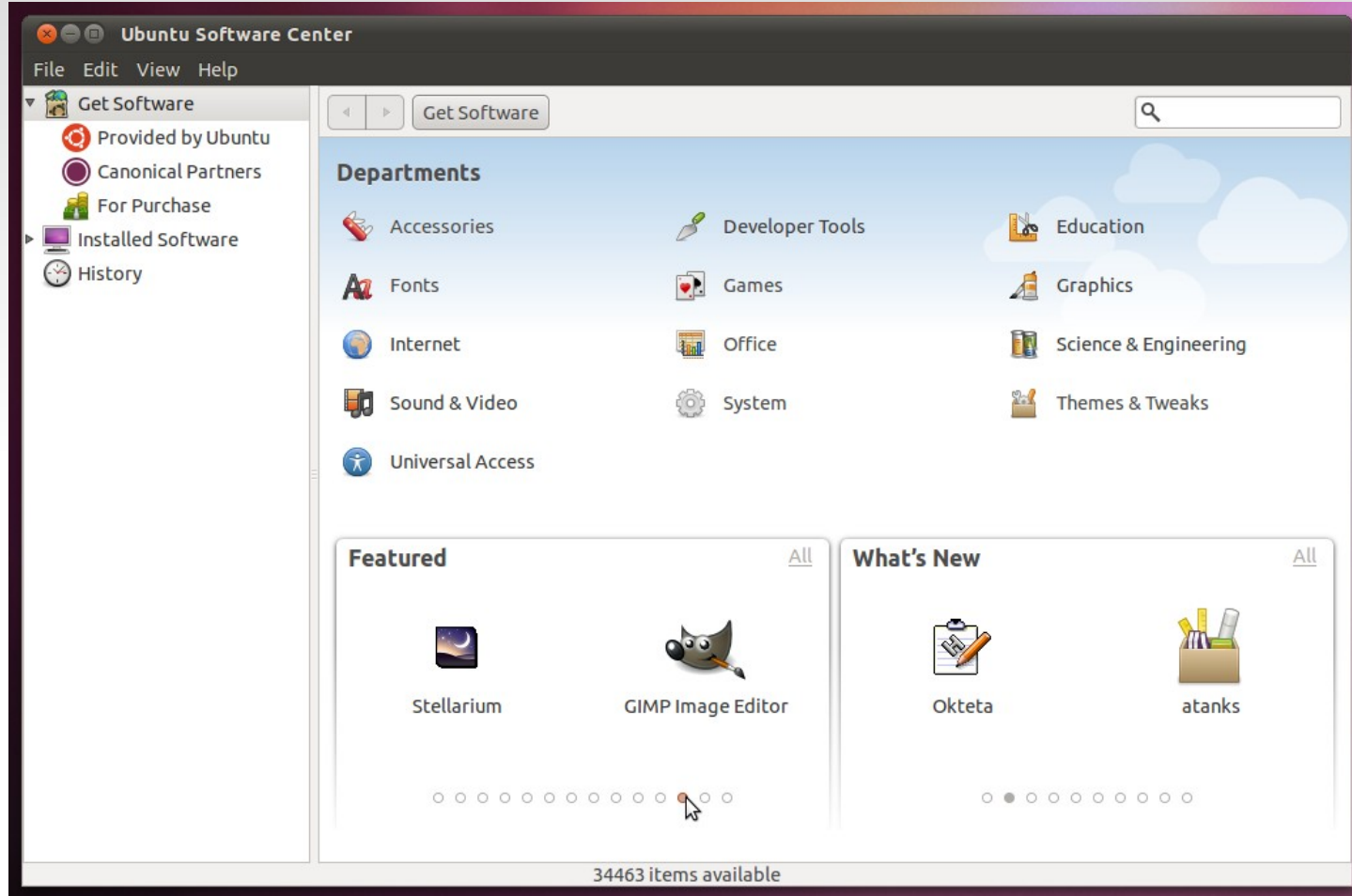
# Linux Masaüstü Uygulamaları

## Paket Yöneticiler

- Popüler birçok Linux dağıtımı, kullanıcılarına istedikleri programlara kolay erişim sağlamak için “paket yönetici” adlı yazılımlar sunar.
- Bir paket; bilgisayara kurulacak programa ait daha önceden derlenmiş dosyaları, dosyaların nereye kurulacağı, programın öntanımlı ayarları gibi bilgiler içerir.
- Kullanıcıların istedikleri bir programı kurmak için yapmaları gereken tek şey, paket yöneticiden aradıkları programı bulup kur tuşuna tıklamak!
- Her dağıtım ile aynı paket yönetici gelmeyebilir fakat temel amaçları ve arayüzlerinin sunduğu işlevsellikler aynıdır.

# Linux Masaüstü Uygulamaları

## Paket Yöneticiler



# Linux Masaüstü Uygulamaları

## Birkaç Örnek

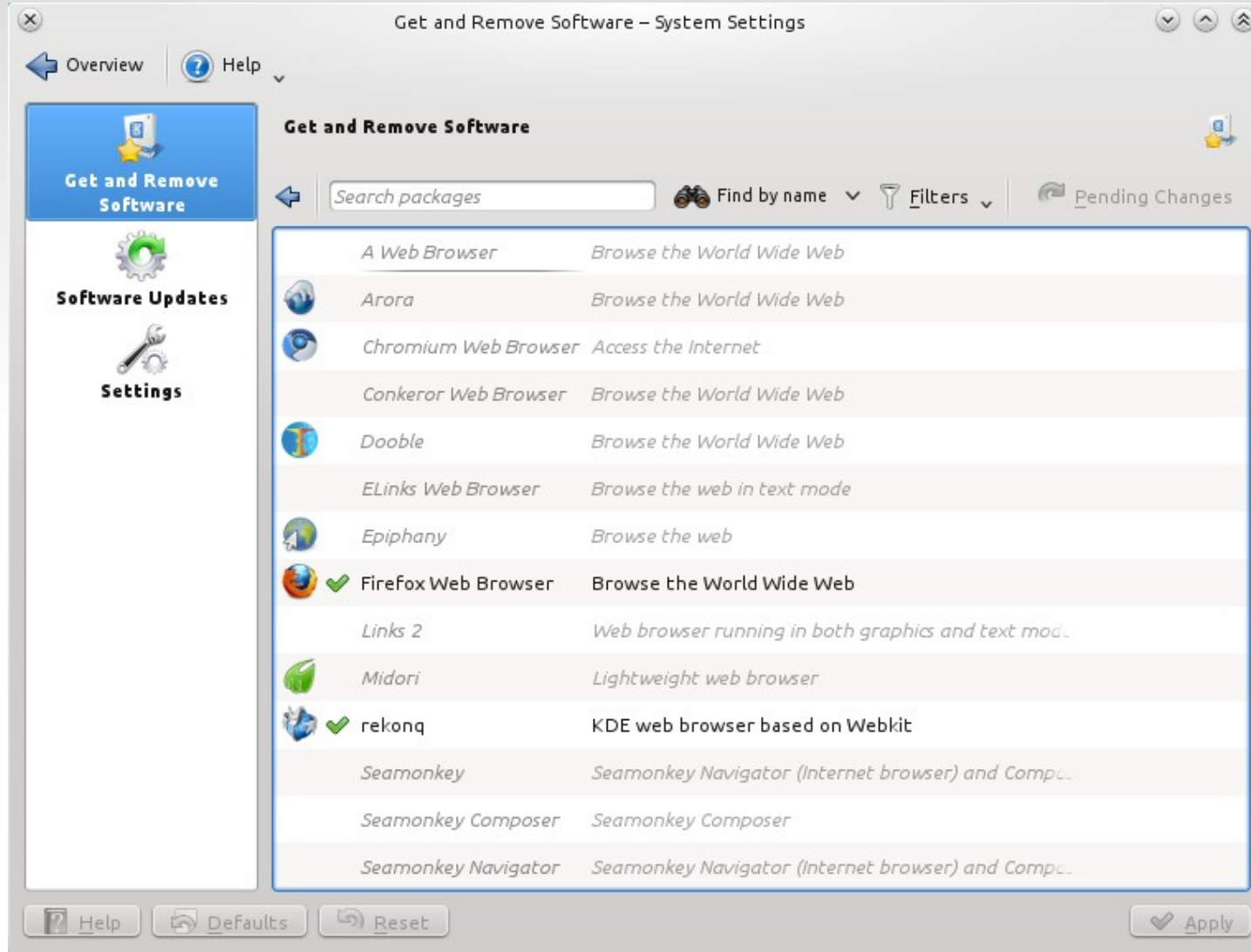
- Linux'ta “Windows Internet Explorer” yoktur;
  - Firefox,
  - Chrome,
  - Opera,ve daha nice web tarayıcı vardır.

- Linux'ta “Windows Live Messenger” yoktur;
  - Kopete,
  - KMess,
  - aMSN,
  - Emesene,

ve daha nice sohbetleşme yazılımı vardır ve bu yazılımların bazıları aynı anda tek başlarına Google Talk, ICQ gibi diğer birçok sohbetleşme hizmetini kullanmanızı da sağlayabilirler.

# Linux Masaüstü Uygulamaları

## Birkaç Örnek



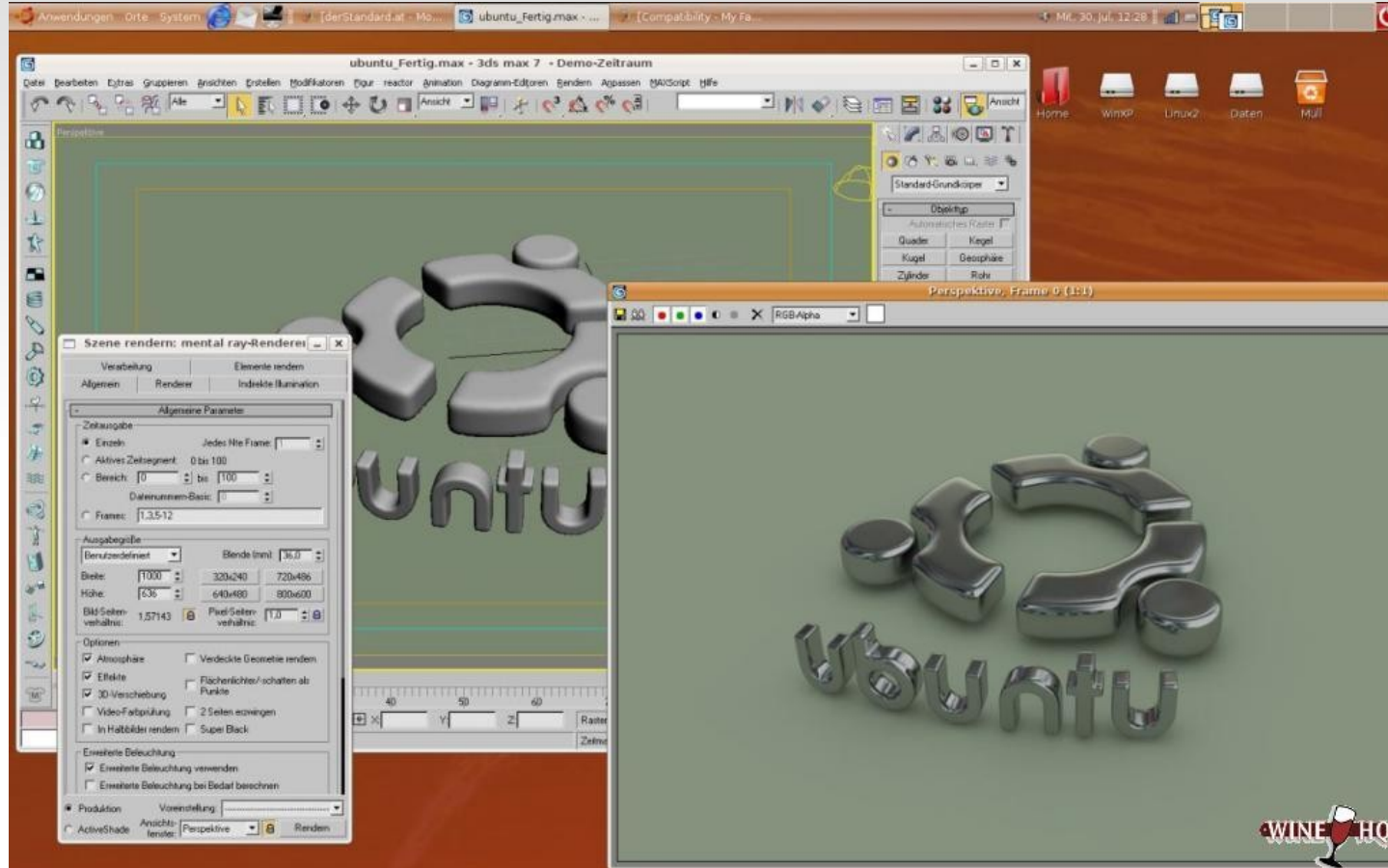
# Linux Masaüstü Uygulamaları

Peki Ya Desteklenmeyen Yazılımlar?

- İhtiyaç duyduğunuz her yazılımın alternatifi bulunmayabilir veya var olan alternatifler ihtiyaç duyduğunuz işlevselliklerin tümünü sunmayabilirler.
- Linux'ta bunun gibi durumlarda tercih edilebilecek birkaç farklı yöntem mevcuttur.

# Linux Masaüstü Uygulamaları

Peki Ya Desteklenmeyen Yazılımlar?



# Linux Masaüstü Uygulamaları

Peki Ya Desteklenmeyen Yazılımlar?

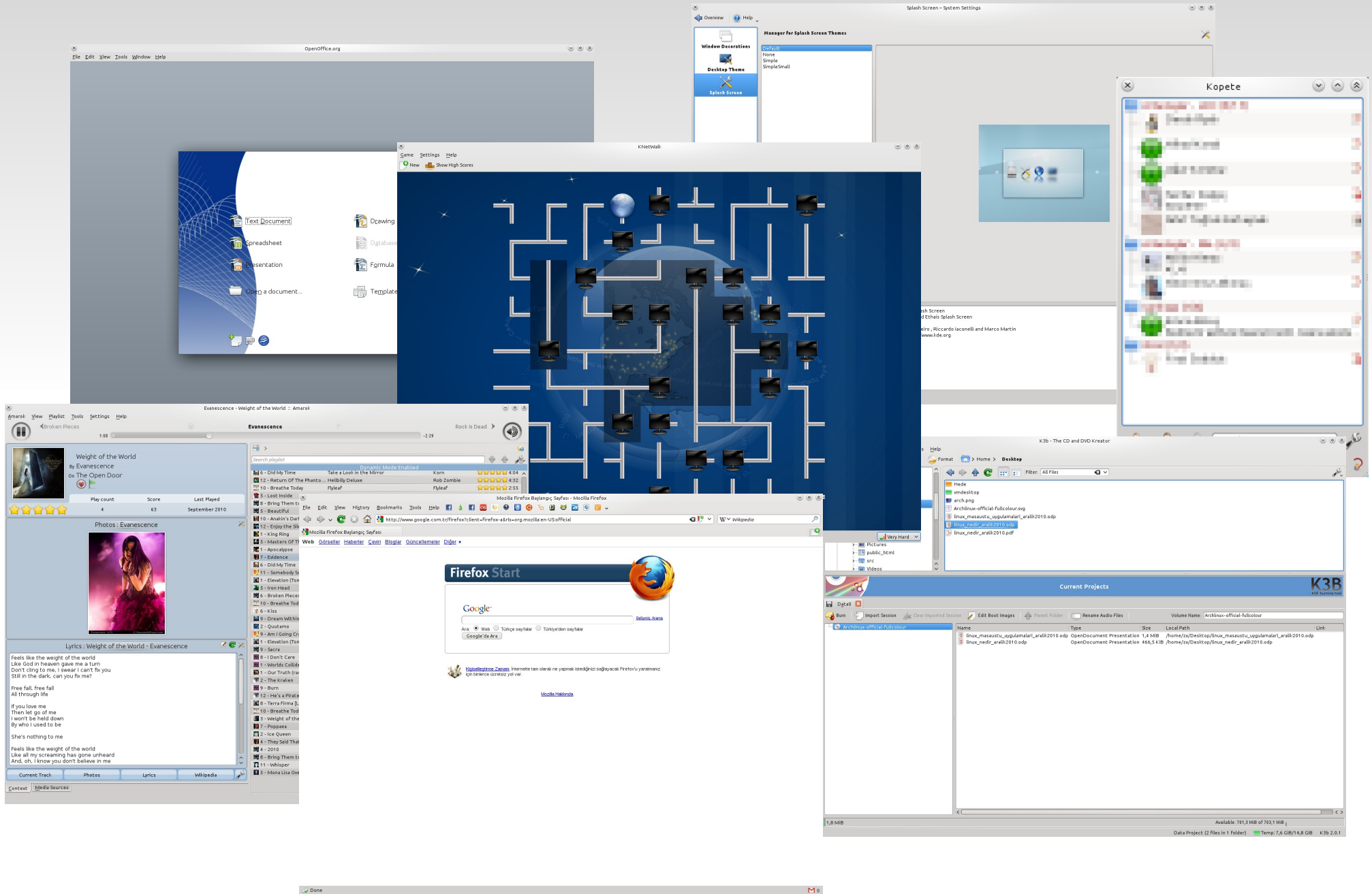


# Linux Masaüstü Uygulamaları

Sizin Sorularınız?



# Linux Masaüstü Uygulamaları



# Linux Masaüstü Uygulamaları

Teşekkürler !

